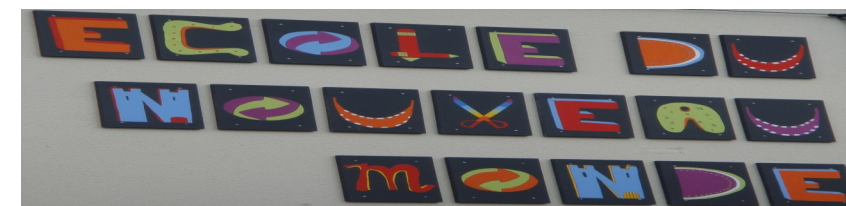


Informations complémentaires



REGLES DE FONCTIONNEMENT TAP

- ✓ Un enfant qui s'inscrit à une activité, s'engage à y assister jusqu'à la fin de la période. Pour le bon suivi de l'activité, les absences doivent rester exceptionnelles; les parents doivent impérativement prévenir, par écrit, en cas d'absence (rendez-vous chez le médecin...).
- ✓ Une tenue de sport est conseillée pour les activités sportives, une blouse ou de vieux vêtements pour les arts plastiques.
- ✓ Pour certains ateliers (cuisine, jardinage...), il est impératif de signaler les contre-indications médicales ou problèmes de santé particuliers.
- ✓ Il est indispensable de laisser un numéro de téléphone où les parents peuvent être joints aux heures d'activités.
- ✓ **Aucun départ des enfants des sites extérieurs ne sera autorisé.** A la fin des activités, les enfants seront reconduits à l'école.
- ✓ Les enfants sont sous la responsabilité de la commune pendant les TAP et durant les trajets. Cependant la commune décline toute responsabilité en cas de perte ou de vol (bijoux, vêtements...)
- ✓ **Tout manquement grave (ou répété) à la discipline ou toute action nuisant au bon déroulement des activités remettront en cause la participation de l'enfant à celles-ci.**
- ✓ **Tout enfant manifestant un manque de respect, un comportement violent à l'égard de ses camarades, de l'équipe d'encadrement ou de l'environnement pourra être sanctionné ou exclu des TAP.**

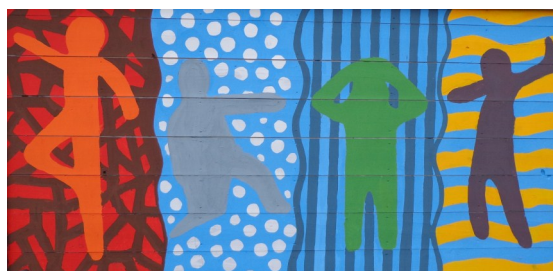
- J'autorise mon enfant à partir seul à la fin du TAP Temps Calme
- Je viendrai chercher mon enfant à la fin du TAP Temps Calme
- Mon enfant ira à la garderie à la fin du TAP Temps Calme

Signature des parents et/ou du responsable légal de l'enfant

SIGNATURE OBLIGATOIRE

Contact (coordinatrice des TAP) :

- Par téléphone au 06.20.96.79.12
- Salle des tilleuls le mercredi de 15h30 à 19h



A RENDRE AVANT LE jeudi 18 juin

**A déposer dans la boîte de PAPJ
(à côté de celle de l'école)**

Temps d'Activités Périscolaires (TAP)
Elémentaire
Année scolaire 2015/2016

Il est impératif de rendre les inscriptions dans les temps, car ces retards contribuent à la désorganisation des TAP.

Rappel : sans cette inscription, PAPJ n'est pas autorisé à prendre en charge votre enfant.

INSCRIPTION

Période 1

du 1 septembre au 16 octobre 2015

Organisation hebdomadaire des TAP :

MARDI cycle 2 (CP/CE)	MARDI cycle 3 (CM)	VENDREDI cycle 2 (CP/CE)	VENDREDI cycle 3 (CM)
13h30 / 15h00 TAP Parcours thématique	13h30 / 15h00 Classe	13h30 / 15h00 Classe	13h30 / 15h00 TAP Parcours thématique
15h00 / 16h30 Classe	15h00 / 16h30 TAP Accueil ludique	15h00 / 16h30 TAP Accueil ludique	15h00 / 16h30 Classe

Renseignements :

Savéria THIBAUT - Coordinatrice des TAP
06.20.96.79.12 ou 05.46.01.97.69



Parcours thématique

De 13h30 à 15h

Arts

Les A(rt)nimaux : Chaque jour, création d'animal différents en 3D.

Le plastique : à partir d'objets qu'on utilise tous..., fabrique, teste, expérimente ... comment l'utiliser autrement, quoi faire avec une brique de lait ou un bouteille plastique ...

Environnement

Sciences et techniques

Le corps humain : explore, découvrir l'anatomie et le mouvement. A partir de jeux et de testes, de tes doigts à tes orteils, ton corps n'aura plus de secrets.

Pâtes et modeler: fabrication de différentes pâtes : pâte à modeler, pâte à sel, pâte fimo ou pâte porcelaine... Tu apprendras à faire des personnages ou des animaux et à laisser libre cour à ton imagination.

Modelage (CP/CE)

Accueil ludique

De 15h à 16h30

→ **Sport** : Sport en herbe : hockey, pallet, molky, jeux de plage ... (2 groupes)

→ **Jeux de cours de récréation** : marelle, élastique, corde à sauter ...

→ **Atelier dessin** : à partir d'objet du quotidien (trombone, paille ...), creation d'oeuvres individuelles ou collectives



Inscription

Période 1 - du 1 septembre au 16 octobre 2015

Nom et prénom de l'enfant :

Classe :

Votre enfant participera-t-il au TAP: oui non

Parcours thématique

Mon enfant participera au TAP « parcours thématique » de 13h30 à 15h00 : je numérote les projets de 1 à 4 par ordre de préférence.

Les A(rt)nimaux

Le plastique

Le corps humain

Pâtes et modeler (seulement pour les CE1/CE2)



Accueil ludique

Mon enfant participera au TAP « accueil ludique » de 15h00 à 16h30 : je numérote les ateliers de 1 à 3 par ordre de préférence

Sport

Jeux de cours de récréation

Atelier dessin

SVP tournez la page !

